

**IZVJEŠTAJ
O TOKOVIMA ELEKTRIČNE ENERGIJE
NA PRIJENOSNOJ MREŽI U BIH
ZA SEPTEMBAR 2012. GODINE**

Izvještajem su obrađeni tokovi električne energije na prijenosnoj mreži BiH za septembar 2012. godine. Dat je osnovni prikaz tokova i karakteristični pokazatelji, kao i njihovo poređenje sa prethodnom godinom. Imajući u vidu trenutni status reforme elektroenergetskog sektora i organizacione promjene u elektro sektoru u cilju što kvalitetnijih poređenja određeni podaci su se svodili na istu ravan kako bi bili uporedivi.

Proizvodnja električne energije na pragu elektrana

PROIZVODNJA	septembar 2012.		
	na mreži prijenosa		2012/2011 *
	kWh	kVArh	%
HE Jablanica	33.382.894	-394.081	87,46%
HE Grabovica	12.171.874	0	92,45%
HE Salakovac	10.796.896	1.086.008	93,94%
HE Višegrad	15.008.000	-884.000	68,93%
HE Trebinje 1	17.521.944	1.590.996	61,16%
HE Trebinje 2	0	0	
HE Dubrovnik (G2)	0	0	0,00%
HE Bočac	6.913.500	153.450	90,26%
HE Rama	29.747.400	2.386.350	44,56%
HE Mostar	8.247.750	869.750	96,61%
HE Jajce 1	6.814.420	196.460	131,20%
HE Jajce 2	4.081.608	827.260	108,18%
PHE Čapljina	2.072.259	1.470	131,92%
HE Peć-Mlini	0	0	0,00%
HE Mostarsko Blato**	0	0	
HIDROELEKTRANE	146.758.545	5.833.663	54,60%
TE Tuzla	208.068.128	-13.100.210	74,22%
TE Kakanj	266.787.188	7.681.633	142,31%
TE Ugljevik	179.960.000	-12.611.660	3220,47%
TE Gacko	64.235.400	-6.132.838	38,92%
TERMOELEKTRANE	719.050.716	-24.163.075	112,63%
PROIZVODNJA	865.809.261	-18.329.412	95,43%

* Proizvodnja aktivne energije na nivou mjeseca u 2012. u odnosu na 2011. godinu

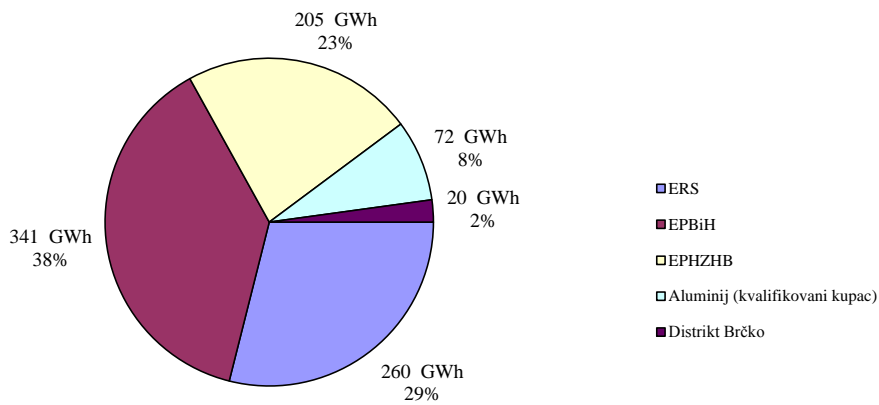
** Energija proizvedena u testnom radu

POTROŠNJA ELEKTRIČNE ENERGIJE NA PRIJENOSNOJ MREŽI

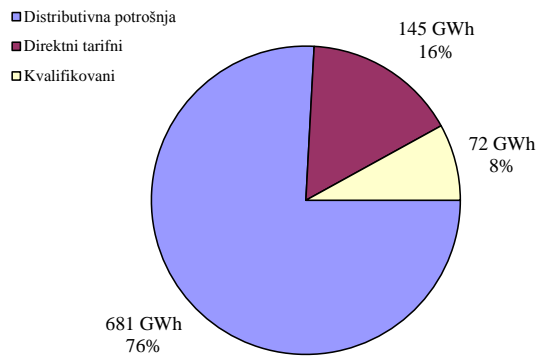
POTROŠNJA	septembar 2012.	kumulativ 2012	sept. 2012/11	kum 2012/11 *
	kWh	kWh	%	%
Elektrokrajina	125.853.312	1.326.491.827	97,8%	102,5%
Elektrodoj	47.877.507	456.114.481	98,3%	99,8%
Elektrobijeljina	47.731.541	481.508.825	98,1%	99,4%
Elektrodistribucija Pale	22.387.184	224.770.456	100,4%	100,7%
Elektrohercegovina	13.681.331	146.565.112	93,6%	100,6%
RiTE ERS (Ugljevik i Gacko)	1.985.062	9.933.876	132,5%	88,5%
ERS	259.515.937	2.645.384.577	98,1%	101,1%
ED Sarajevo	99.535.954	994.139.243	99,2%	101,7%
ED Tuzla	80.021.288	772.380.556	100,8%	105,7%
ED Zenica	71.718.021	677.755.627	101,6%	99,0%
ED Mostar	14.944.954	152.522.750	93,6%	100,9%
ED Bihac	35.021.846	329.397.562	95,9%	98,0%
Direktni potrošači	40.093.994	340.830.598	140,2%	106,3%
EPBiH	341.336.057	3.267.026.336	103,0%	102,1%
ED Hercegovačko-Neretvanska	35.582.842	383.724.909	97,4%	104,8%
ED Zapadnohercegovačka	22.251.973	238.853.018	93,8%	102,1%
ED Herceg Bosanska	10.880.182	111.693.144	97,5%	99,6%
ED Srednja Bosna	25.759.792	238.871.864	99,8%	96,2%
ED Posavska	7.857.632	80.589.598	99,7%	105,6%
Direktni potrošači	102.547.089	929.902.135	91,4%	94,2%
EPHZHB	204.879.510	1.983.634.668	94,3%	98,0%
Aluminij (kvalifikovani kupac)	72.000.000	689.640.000	100,0%	105,3%
Distrikt Brčko	19.521.973	213.069.006	98,3%	98,9%
Potrošnja na prijenosnoj mreži	897.253.477	8.798.754.587	99,1%	101,0%
Pumpni rad PHE Čapljinina	0	65.970.219		
Preuzimanje sa prijenosne mreže	897.253.477	8.864.724.806	99,1%	101,8%

* Potrošnja od početka godine u odnosu na isti period prošle godine

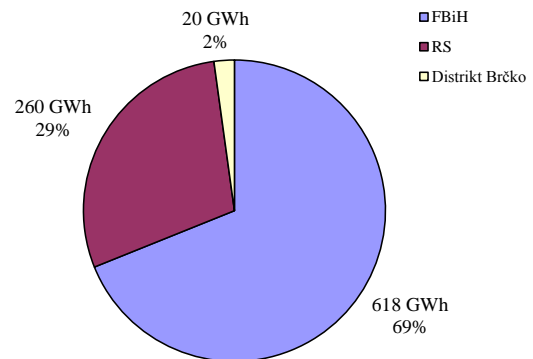
Potrošnja električne energije u BiH za septembar 2012. godine



Struktura potrošnje za septembar 2012. godine



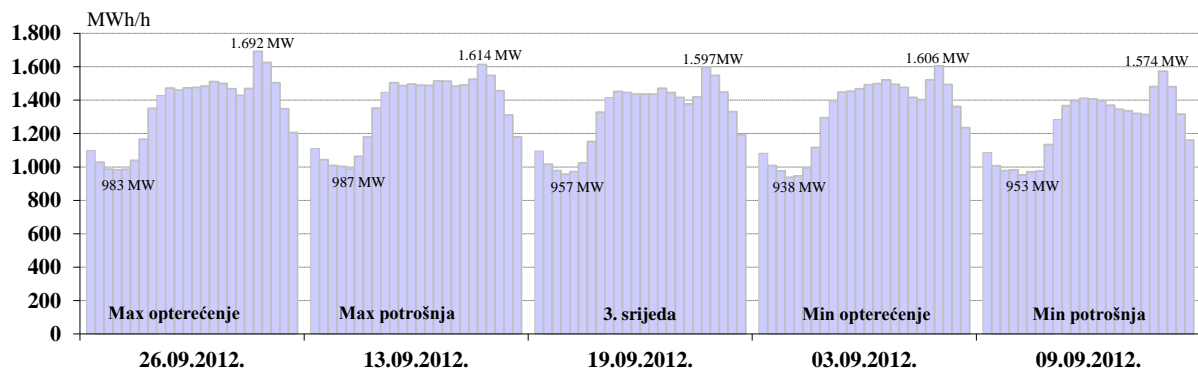
Potrošnja po administrativnim jedinicama u BiH



Karakteristične potrošnje električne energije za septembar 2012. godine

Max satna potrošnja			Min satna potrošnja			Max dnevna		Min dnevna	
MWh	Dan	Sat	MWh	Dan	Sat	MWh	Dan	MWh	Dan
1.692	26.09.2012.	19	938	03.09.2012.	3	32.303	13.09.2012.	30.047	09.09.2012.

Dijagrami potrošnje za karakteristične dane

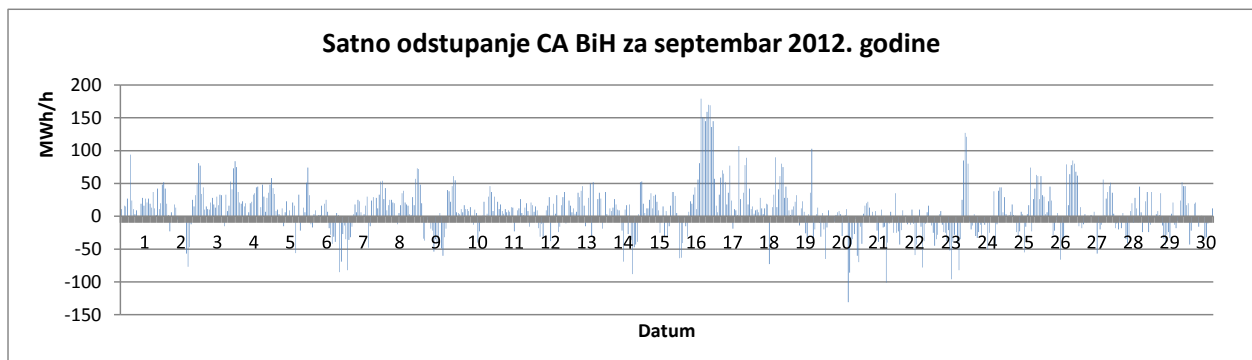


DEKLARISANI PROGRAM RAZMJENE BIH SA SUSJEDNIM EES

DEKLARISANA RAZMJENA	septembar 2012.	kumulativ 2012.	sept. 2012/11	kumulativ 2012/11.
	GWh	GWh	%	%
BiH <- HR (HEP-OPS)	199,5	1.864,9	162,5%	156,3%
BiH <- SR (EMS)	43,7	743,2	39,9%	70,9%
BiH <- CG (EPCG)	9,0	121,2	155,3%	42,8%
(1) Prijem BiH	252,2	2.729,3	105,9%	108,1%
BiH --> HR (HEP-OPS)	43,7	1.060,1	56,1%	49,6%
BiH --> SR (EMS)	70,5	366,5	369,0%	64,3%
BiH --> CG (EPCG)	77,1	1.278,1	62,4%	103,8%
(2) Isporuca BiH	191,3	2.704,6	86,8%	68,6%
(3) Bilans BIH (2) - (1)	-60,8	-24,7	344,7%	-1,7%

Bilans HR (HEP-OPS)	-155,8	-804,9	346,7%	-85,1%
Bilans SR (EMS)	26,8	-376,8	-29,7%	78,9%
Bilans CG (EPCG)	68,1	1.157,0	57,8%	122,0%

Tranzit	102,0	1.578,2	68,1%	88,3%
----------------	--------------	----------------	--------------	--------------



		Manjak snage u sistemu	Višak snage u sistemu	Ukupno za sistem
		"Fali"	"Gura"	
Max satno odstupanje	(MWh/h)	-131	179	179
Prosječno satno odstupanje	(MWh/h)	-24	27	2
Ukupno mjesečno odstupanje	(MWh)	-6.494	12.338	5.844

(+)/(-) - Višak/Manjak

BILANS ELEKTRIČNE ENERGIJE NA PRIJENOSNOJ MREŽI ZA MJESEC SEPTEMBAR 2012. GODINE

	septembar 2012.	kumulativ 2012	sept. 2012/11	kum 2012/11 *
	GWh	GWh	%	%
Proizvodnja električne energije na prijenosnoj mreži				
(1) HE	146,8	2.762,5	54,60%	78,67%
(2) TE	719,1	6.290,4	112,63%	92,06%
(3) Proizvodnja UKUPNO (1+2)	865,8	9.052,9	95,43%	87,52%
(4) Energija primljena iz distributivne mreže	0,6	28,5	105,04%	159,98%
Prijem električne energije od susjednih EES				
(5) od EES Hrvatske	159,5	1.775,7	106,71%	211,57%
(6) od EES Srbije	151,5	1.327,5	59,85%	80,20%
(7) od EES Crne Gore	26,4	245,3	272,26%	64,61%
(8) Prijem UKUPNO (5..7)	337,4	3.348,5	81,82%	116,50%
(9) RASPOLOŽIVA ENERGIJA (3+4+8)	1.203,8	12.429,9	91,19%	93,91%
Preuzimanje električne energije sa prijenosne mreže				
(10) Distributionske kompanije	680,6	6.828,4	98,53%	101,36%
(11) Direktno priključeni potrošači *	216,6	1.970,3	101,11%	99,80%
(12) Preuzimanje UKUPNO (10+11)	897,3	8.798,8	99,14%	101,01%
Isporuka električne energije za susjedne EES				
(13) za EES Hrvatske	146,0	1.635,4	71,19%	53,71%
(14) za EES Srbije	19,6	287,7	91,48%	195,47%
(15) za EES Crne Gore	116,6	1.410,9	69,24%	128,51%
(16) Isporuka UKUPNO (13..15)	282,1	3.334,0	71,46%	77,72%
(17) Pumpni rad	0,0	66,0		
(18) POTREBNA ENERGIJA (12+16+17)	1.179,4	12.198,8	90,73%	93,83%
Prijenosni gubici				
(19) Prijenosni gubici (9-18)	24,4	231,2	120,23%	98,46%
(20) U odnosu na raspoloživu energiju (19)/(9)	2,03%	1,86%		

* Uključujući potrošnju kvalifikovanih kupaca